



TESTOSTERONE UNDECANOATE 含量检测报告

TESTOSTERONE UNDECANOATE 以下简称 TU

1、TU 标准品配制:

称取 TU 标准品粉末, 2.3mg、4.17mg、8.32mg 分别用甲醇定容至 5ML 容量瓶内, 配制成浓度为 0.46、0.834、1.664mg/ml 的标准品溶液备用。

2、TU 样品配制

取 TU 样品, 精密称重, 记录重量为 TU 样品=44.76mg; 将称取的样品溶于 5mL 甲醇中备用。

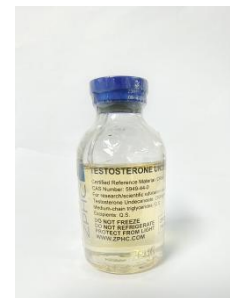
3、分析条件

分析类型: 安捷伦高效液相色谱仪 1290, 自动进样

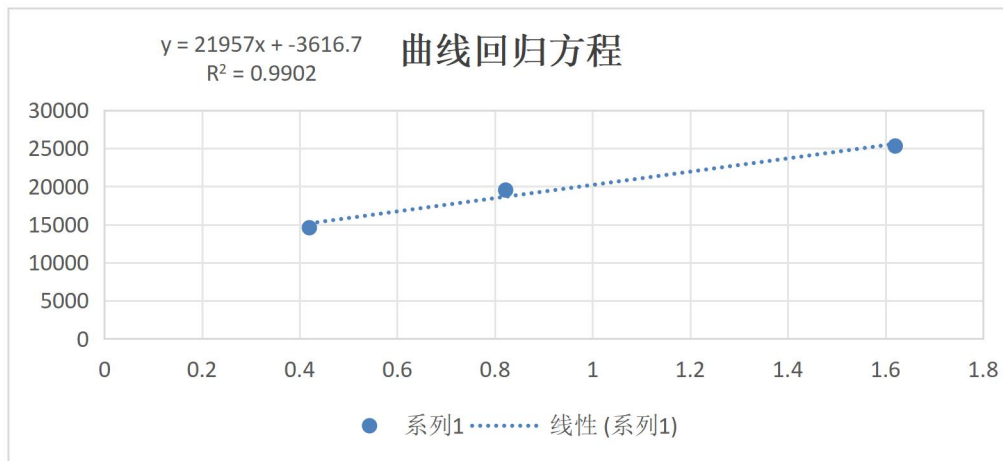
色谱柱: 安捷伦 Agilent 5 HC-C18 250×4.6mm

流动相: 100%甲醇, 检测波长 240nm

流速: 1ml/min **压力:** 108bar **室温:** 28℃



4、结果



标准曲线及回归方程

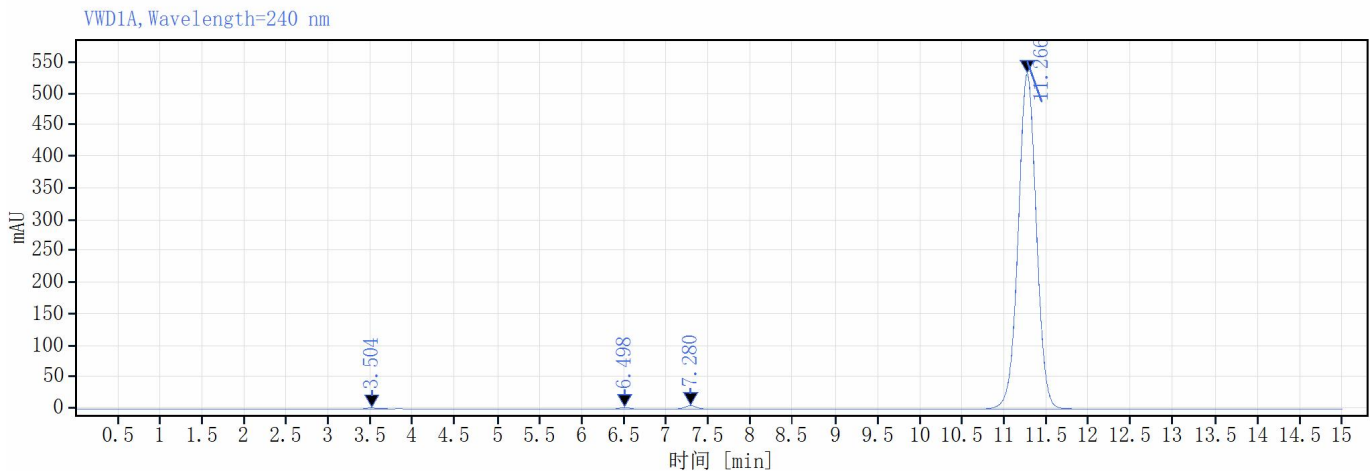
TU 样品测得平均峰面积=42218.677; 将峰面积代入回归方程算得 TU 样品=2.08mg/ml, 乘以稀释的浓度后为 TU 样品=10.4mg, 则最后的含量为

TU 样品=10.4/44.76*100%=23.23%

5、结论: 当 TU 含量 250mg/ml 时为 22%, 根据以上曲线回归方程计算检测样品为 23.23%, 得出 TU 样品实际含量为 263.9mg/ml。



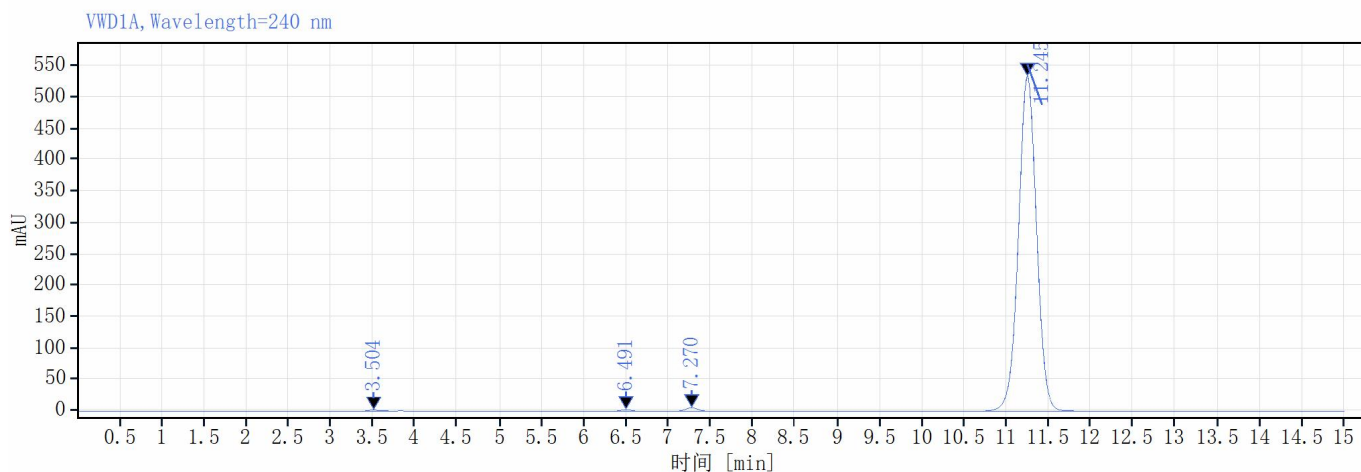
数据文件:	2024-01-16 12-13-57+08-00-01-r001. dx		
序列名称:	HPLC1290-2024-01-16 11-16-41+08-00	项目名称:	Agilent 1290 Infinity
样品名称:	TU 对照品 1	操作者:	系统
仪器:	HPLC1290	进样日期:	2024-01-16 12:14:41+08:00
进样体积:	10.000	位置:	51
采集方法:	TU. amx	类型:	校正
处理方法:	GC_LC 定量_DefaultMethod. pmx	样品含量:	2.30
手动修改:	无		



信号:	VWD1A, Wavelength=240 nm					
保留时间 [min]	类型	峰宽 [min]	峰面积	高度	峰面积%	名称
3.504	BV	0.43	22.62	1.88	0.28	
6.498	BB	0.63	21.79	2.49	0.27	
7.280	BB	0.68	55.12	5.45	0.68	
11.266	BB	2.50	7980.44	532.71	98.77	
		总和	8079.97			



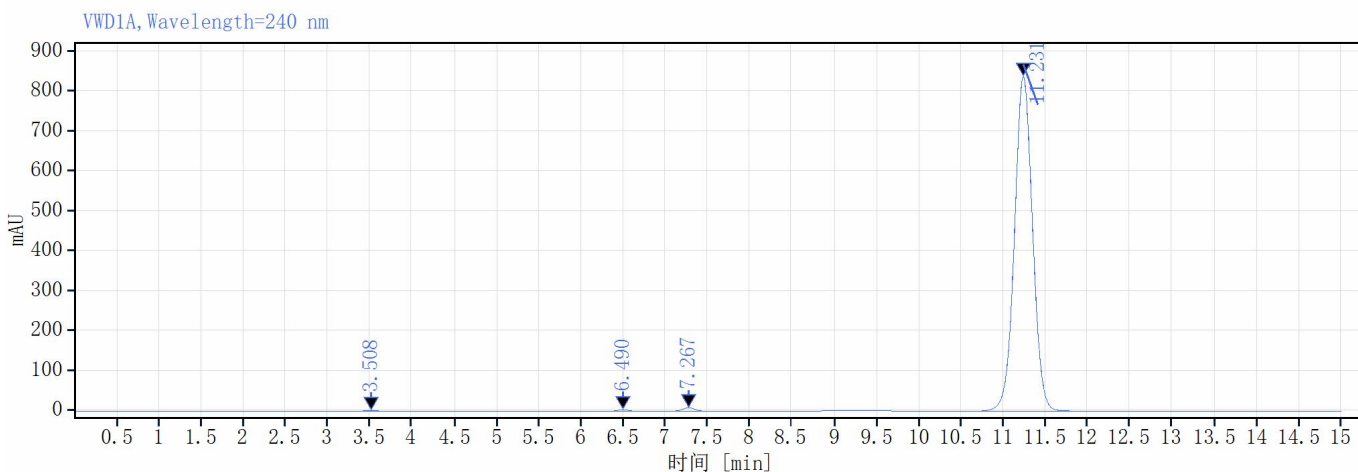
数据文件:	2024-01-16 12-29-47+08-00-01-r002. dx	项目名称:	Agilent 1290 Infinity
序列名称:	HPLC1290-2024-01-16 11-16-41+08-00	操作者:	系统
样品名称:	TU 对照品 1	进样日期:	2024-01-16 12:30:30+08:00
仪器:	HPLC1290	位置:	51
进样体积:	10.000	类型:	校正
采集方法:	TU. amx	样品含量:	2.30
处理方法:	GC_LC 定量_DefaultMethod. pmx		
手动修改:	无		



信号: VWD1A, Wavelength=240 nm

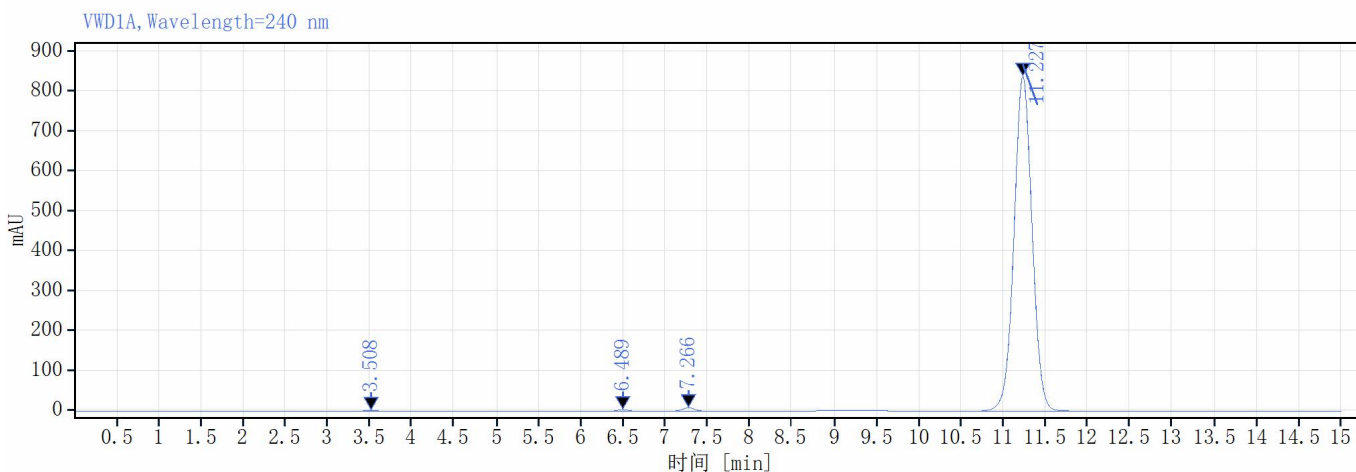
保留时间 [min]	类型	峰宽 [min]	峰面积	高度	峰面积%	名称
3.504	BV	0.43	22.36	1.89	0.28	
6.491	BB	0.63	21.74	2.50	0.27	
7.270	BB	0.89	55.47	5.47	0.69	
11.245	BB	2.18	7980.46	533.62	98.77	
		总和	8080.03			

数据文件:	2024-01-16 12-45-36+08-00-02-r001. dx	项目名称:	Agilent 1290 Infinity
序列名称:	HPLC1290-2024-01-16 11-16-41+08-00	操作者:	系统
样品名称:	TU 对照品 2	进样日期:	2024-01-16 12:46:19+08:00
仪器:	HPLC1290	位置:	52
进样体积:	10.000	类型:	校正
采集方法:	TU. amx	样品含量:	4.17
处理方法:	GC_LC 定量_DefaultMethod. pmx		
手动修改:	无		



保留时间 [min]	类型	峰宽 [min]	峰面积	高度	峰面积%	名称
3.508	BV	0.42	24.41	2.19	0.19	
6.490	BB	0.63	34.24	3.96	0.27	
7.267	BB	0.89	87.97	8.67	0.69	
11.231	BB	2.47	12527.60	838.25	98.84	
		总和	12674.22			

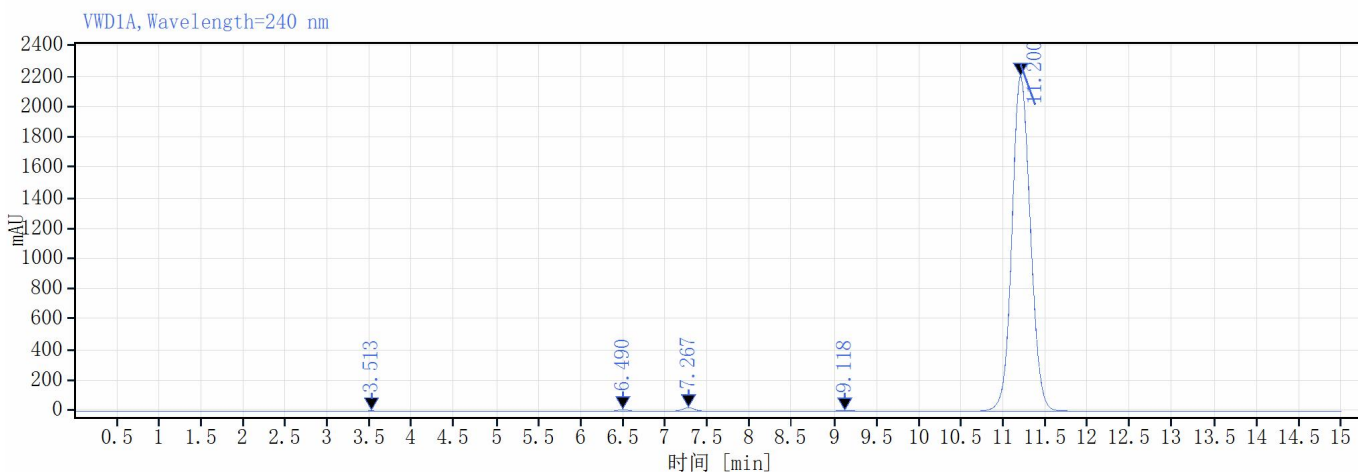
数据文件:	2024-01-16 13-01-26+08-00-02-r002. dx	项目名称:	Agilent 1290 Infinity
序列名称:	HPLC1290-2024-01-16 11-16-41+08-00	操作者:	系统
样品名称:	TU 对照品 2	进样日期:	2024-01-16 13:02:09+08:00
仪器:	HPLC1290	位置:	52
进样体积:	10.000	类型:	校正
采集方法:	TU. amx	样品含量:	4.17
处理方法:	GC_LC 定量_DefaultMethod. pmx		
手动修改:	无		



保留时间 [min]	类型	峰宽 [min]	峰面积	高度	峰面积%	名称
3.508	BV	0.42	24.39	2.18	0.19	
6.489	BB	0.63	34.17	3.96	0.27	
7.266	BB	0.88	88.03	8.68	0.69	
11.227	BB	2.51	12520.06	838.40	98.84	
		总和	12666.65			



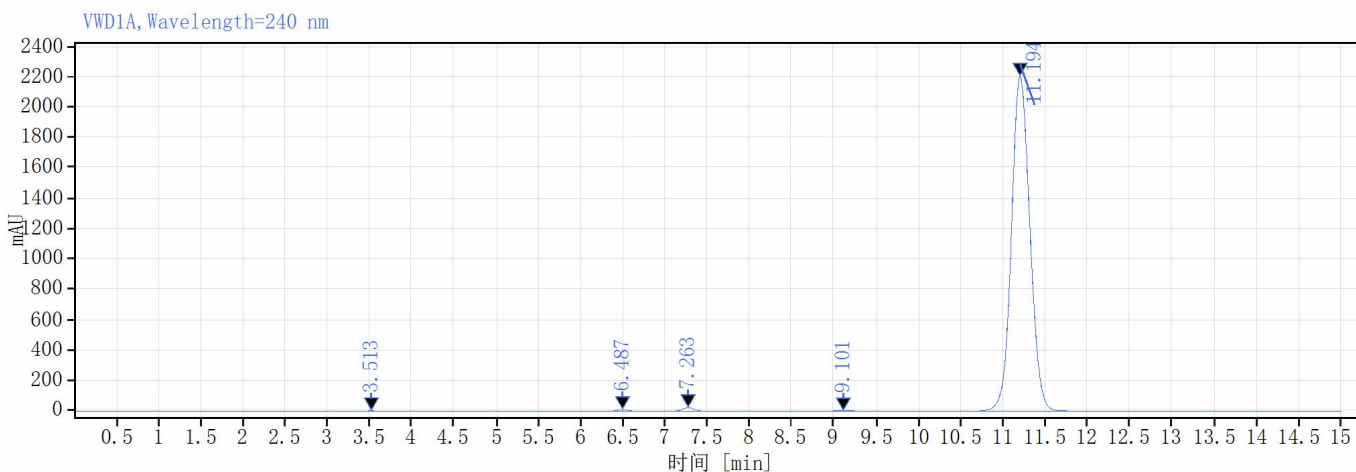
数据文件:	2024-01-16 13-17-15+08-00-03-r001. dx	项目名称:	Agilent 1290 Infinity
序列名称:	HPLC1290-2024-01-16 11-16-41+08-00	操作者:	系统
样品名称:	TU 对照品 3	进样日期:	2024-01-16 13:17:58+08:00
仪器:	HPLC1290	位置:	53
进样体积:	10.000	类型:	校正
采集方法:	TU. amx	样品含量:	8.32
处理方法:	GC_LC 定量_DefaultMethod. pmx		
手动修改:	无		



保留时间 [min]	类型	峰宽 [min]	峰面积	高度	峰面积%	名称
3.513	BV	0.41	30.71	3.37	0.09	
6.490	BV	0.67	107.29	11.20	0.31	
7.267	VB	0.93	251.36	23.48	0.74	
9.118	BB	1.57	132.58	2.48	0.39	
11.200	BB	2.47	33592.94	2204.37	98.47	
		总和	34114.88			



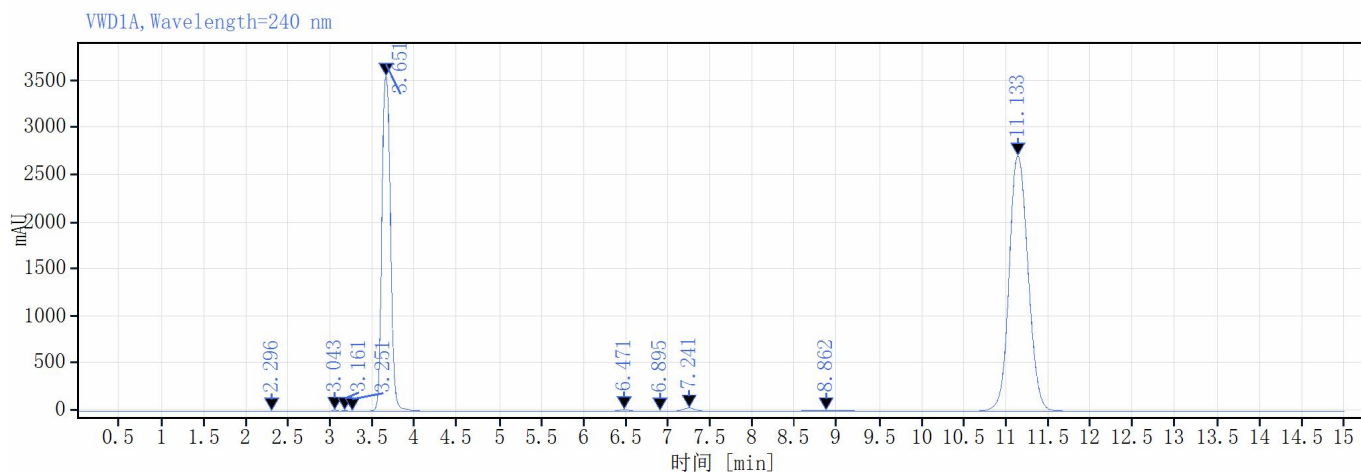
数据文件:	2024-01-16 13-33-04+08-00-03-r002. dx	项目名称:	Agilent 1290 Infinity
序列名称:	HPLC1290-2024-01-16 11-16-41+08-00	操作者:	系统
样品名称:	TU 对照品 3	进样日期:	2024-01-16 13:33:47+08:00
仪器:	HPLC1290	位置:	53
进样体积:	10.000	类型:	校正
采集方法:	TU. amx	样品含量:	8.32
处理方法:	GC_LC 定量_DefaultMethod. pmx		
手动修改:	无		



保留时间 [min]	类型	峰宽 [min]	峰面积	高度	峰面积%	名称
3.513	BV	0.41	30.62	3.36	0.09	
6.487	BV	0.67	107.18	11.21	0.31	
7.263	VB	0.92	252.16	23.53	0.74	
9.101	BB	1.57	133.98	2.51	0.39	
11.194	BB	2.40	33604.13	2206.81	98.46	
		总和	34128.06			



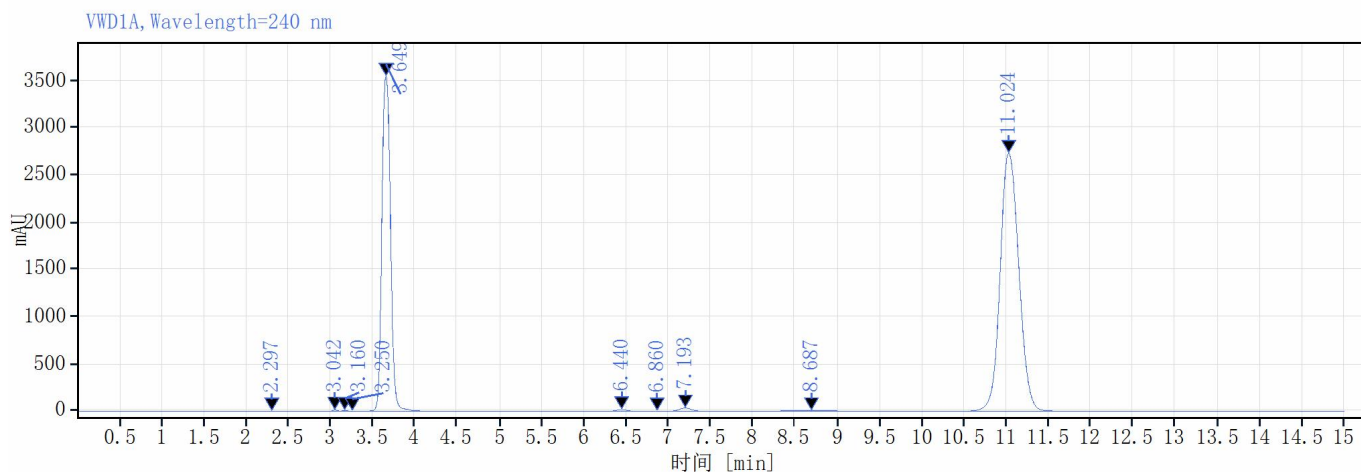
数据文件:	2024-01-16 14-20-31+08-00-05-r001. dx	项目名称:	Agilent 1290 Infinity
序列名称:	HPLC1290-2024-01-16 11-16-41+08-00	操作者:	系统
样品名称:	TU 样品 2	进样日期:	2024-01-16 14:21:15+08:00
仪器:	HPLC1290	位置:	55
进样体积:	10.000	类型:	样品
采集方法:	TU. amx	样品含量:	44.76
处理方法:	GC_LC 定量_DefaultMethod. pmx		
手动修改:	无		



保留时间 [min]	类型	峰宽 [min]	峰面积	高度	峰面积%	名称
2.296	VB	0.49	15.78	1.73	0.02	
3.043	BV	0.35	51.84	12.29	0.08	
3.161	VV	0.13	38.53	8.96	0.06	
3.251	VB	0.13	6.60	1.83	0.01	
3.651	BV	1.00	25175.56	3549.47	36.81	
6.471	BB	0.47	138.00	16.14	0.20	
6.895	VB	0.20	14.62	1.95	0.02	
7.241	BB	0.63	338.73	33.96	0.50	
8.862	BB	1.89	326.92	6.32	0.48	
11.133	BB	1.99	42288.18	2705.64	61.83	
	总和		68394.75			



数据文件:	2024-01-16 14-36-21+08-00-05-r002. dx	项目名称:	Agilent 1290 Infinity
序列名称:	HPLC1290-2024-01-16 11-16-41+08-00	操作者:	系统
样品名称:	TU 样品 2	进样日期:	2024-01-16 14:37:05+08:00
仪器:	HPLC1290	位置:	55
进样体积:	10.000	类型:	样品
采集方法:	TU. amx	样品含量:	44.76
处理方法:	GC_LC 定量_DefaultMethod. pmx		
手动修改:	无		



保留时间 [min]	类型	峰宽 [min]	峰面积	高度	峰面积%	名称
2.297	VB	0.48	15.61	1.72	0.02	
3.042	BV	0.36	51.79	12.29	0.08	
3.160	VV	0.13	38.41	8.95	0.06	
3.250	VB	0.13	6.52	1.82	0.01	
3.649	BV	0.99	25146.87	3551.79	36.87	
6.440	BB	0.46	136.93	16.22	0.20	
6.860	VB	0.20	13.41	1.85	0.02	
7.193	BB	0.63	336.11	34.25	0.49	
8.687	BV	1.42	300.36	6.54	0.44	
11.024	BB	1.93	42149.17	2736.30	61.81	
		总和	68195.18			