

Рисунок 1 Хроматограмма образца №1. Метод – гель-фильтрация

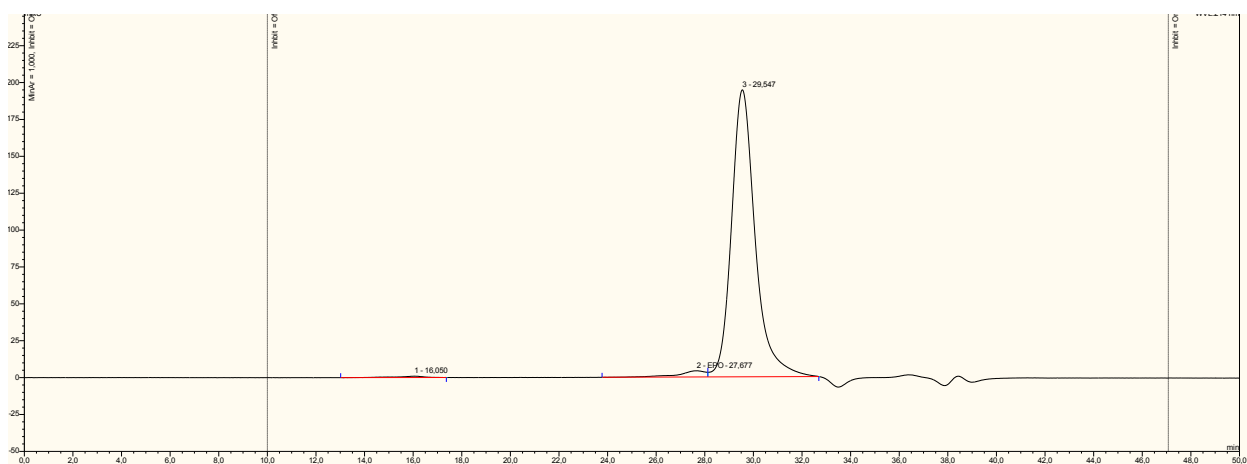


Рисунок 2 Хроматограмма образца №2. Метод – гель-фильтрация

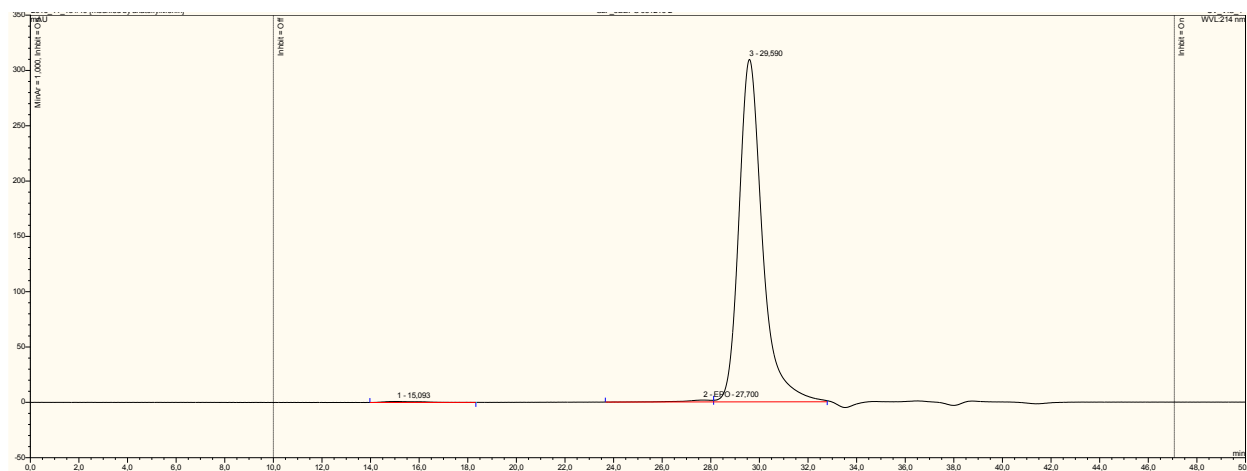


Рисунок 3 Хроматограмма образца №1. Метод – гель-фильтрация

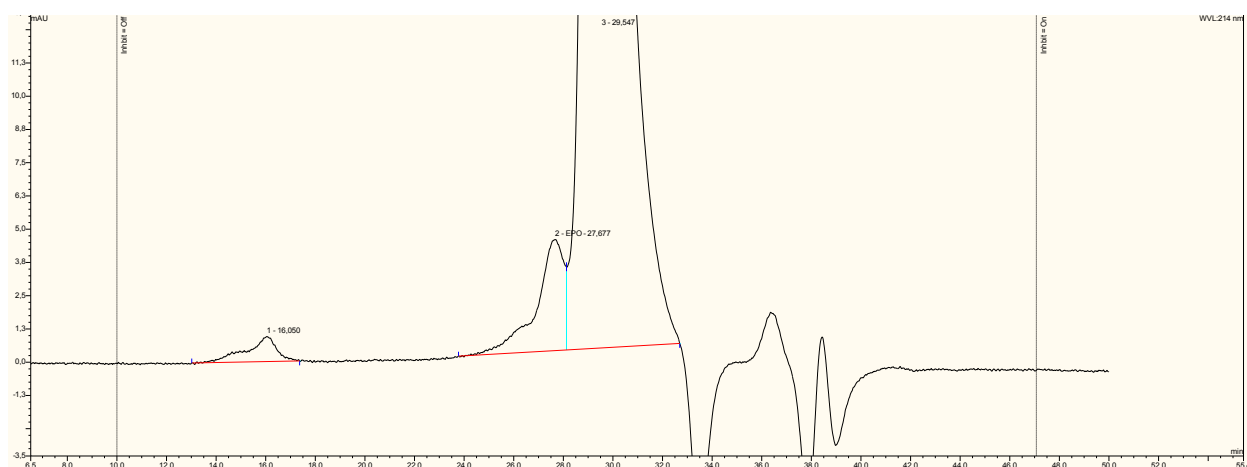


Рисунок 4 Хроматограмма образца №2. Метод – гель-фильтрация

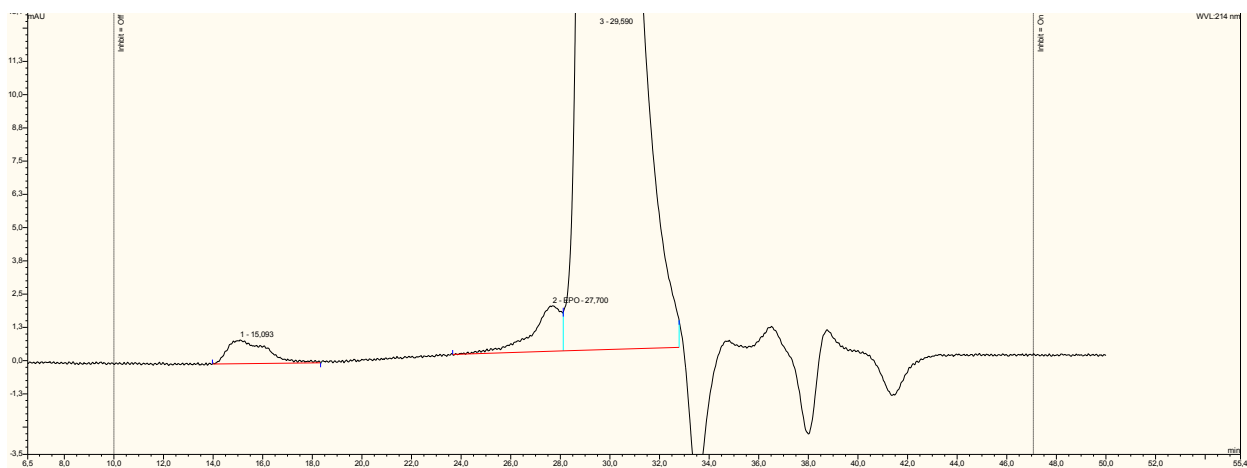


Рисунок 5 Хроматограмма образца №1, №2. Метод – гель-фильтрация

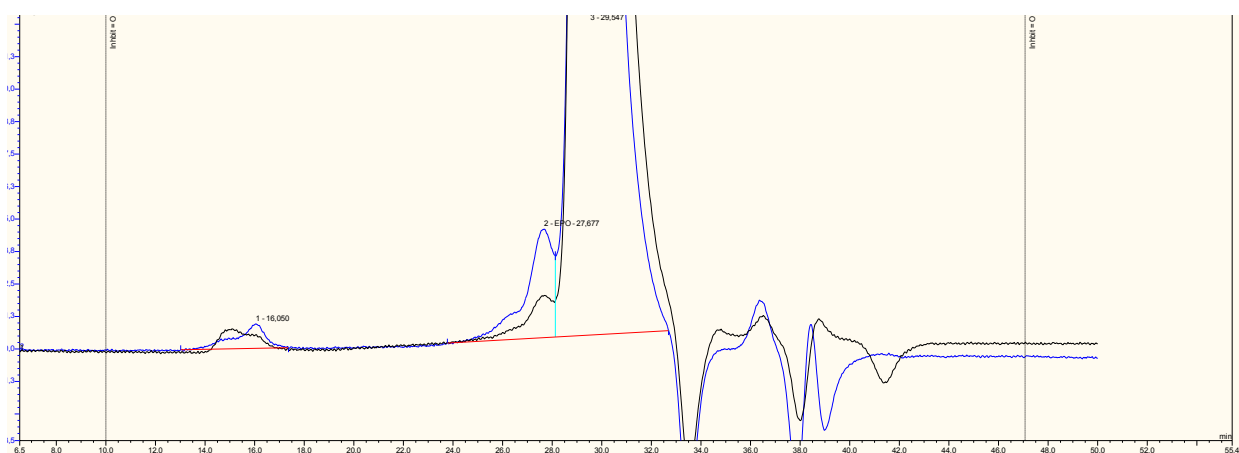


Таблица №1 Данные по относительному содержанию мономера («чистота по ГФ»)

Sample Name	Rel.Area
	%
	UV_VIS_1
Образец №1	97,05
Образец №2	97,17

Рисунок 6 Хроматограмма образца №1. Метод – ОФ

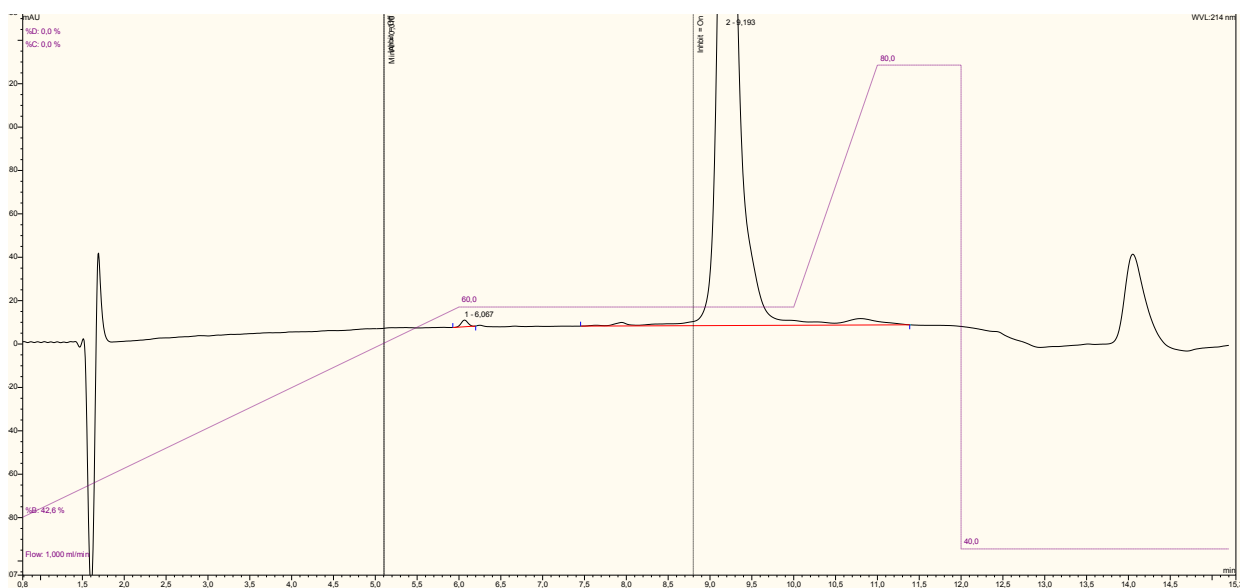


Рисунок 7 Хроматограмма образца №2. Метод – ОФ

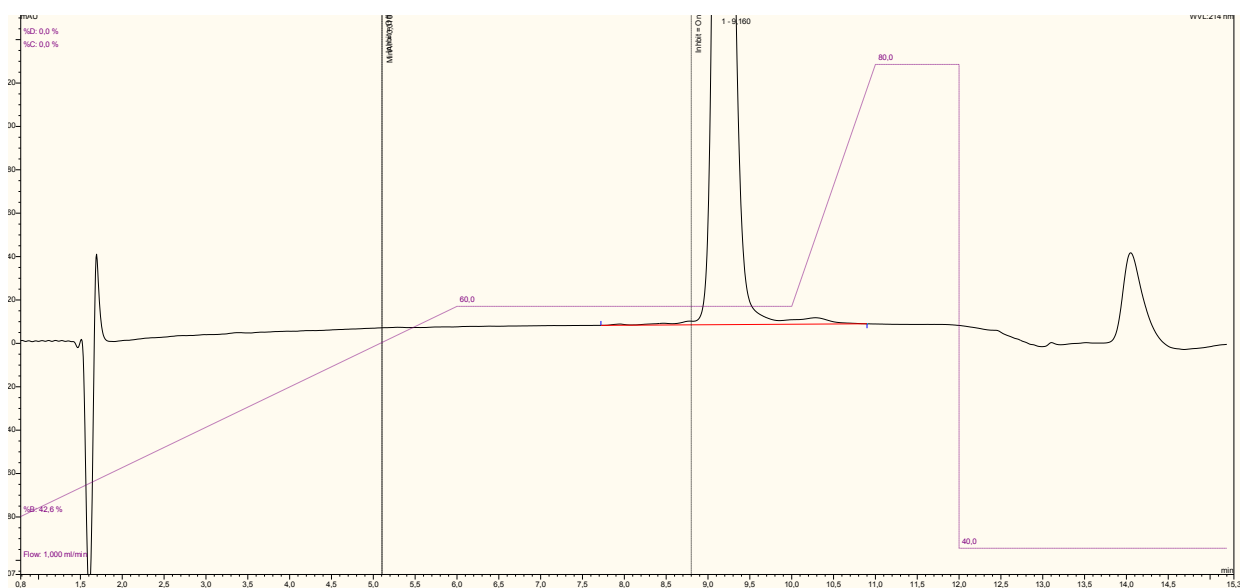


Таблица №2 Данные по ОФ родственные белки

Sample Name	Concentration, mg/ml	Rel.Area %
Образец №1	2,348749	96,13
Образец №2	3,41087	98,07

Вывод: в переданных образцах под номерами 1- белый флипофф , 2- голубой флипофф , содержание соматропина составляет 2,34 мг ( 3.3мг заявлено) и 3.4мг (3.3мг заявлено), процентное содержание мономеров белка составляет 96% и 98% для 1го и 2го образца, содержание димеров и высокомолекулярных примесей 3% в обоих образцах.